

## **МЕГАФОРМ AL**

Опалубка стен крупнощитовая сборно-разборная  
из алюминиевых балок

# МЕГАФОРМ AL опалубка стен крупнощитовая сборно-разборная из алюминиевых балок

Технологична в сборке и монтаже. Собирается на объекте. Применяется под различную нагрузку, например, для непрерывного послойного бетонирования стен. Состоит из вертикальных и горизон-

тальных алюминиевых балок и ламинированной фанеры. Конфигурация каркаса зависит от формы и высоты бетонируемых стен.

	[Кг]	Артикул
Пластина крепления	0,90	100125



длина: 300 мм  
ширина: 85 мм

оцинкованная сталь

Башмак стронбека	0,60	100050
Башмак стронбека 70	0,60	100051



длина: 150 мм  
ширина: 50 мм

оцинкованная сталь

Пластина соединительная	1,80	100030
Пластина соединительная 70	1,80	100031



длина: 200 мм  
ширина: 150 мм

оцинкованная сталь

Соединитель стронбека	6,20	100100
Соединитель стронбека 70	7,10	100101



длина: 540 мм  
ширина: 70/40 мм  
высота: 120 мм

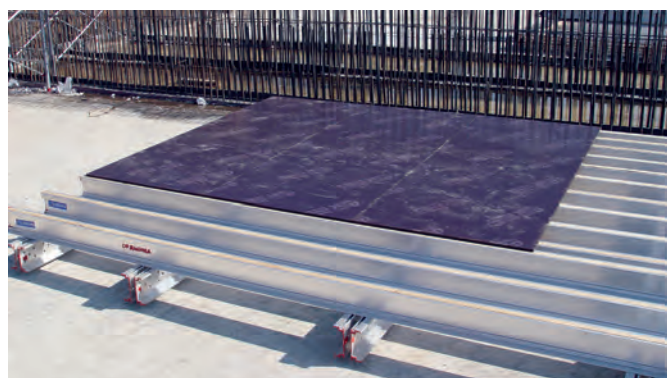
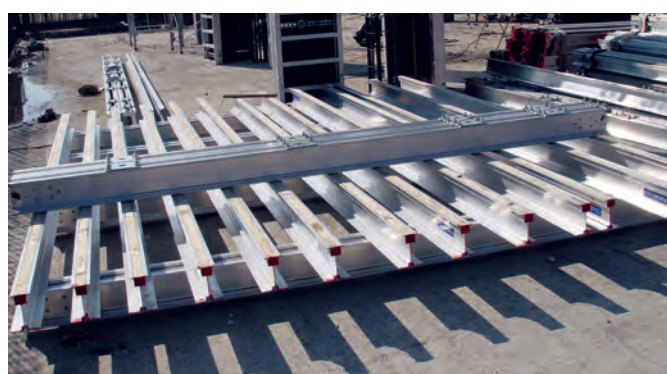
оцинкованная сталь

Петля строповочная МЕГАФОРМ 70	4,37	100041
Петля строповочная МЕГАФОРМ 40	4,02	100042



длина: 540 мм  
ширина: 70/40 мм  
высота: 120 мм

оцинкованная сталь



Возможность устанавливать при сборке различные пролеты фанеры и балок позволяет наиболее экономично конструировать щиты в зависимости от давления бетонной смеси.

Щиты стеновой опалубки собирают на объекте в соответствии с проектом установки и, не разбирая, используют до окончания бетонных работ

	[Кг]	Артикул
<b>Петля строповочная МЕГАФОРМ СтУ</b>	<b>3,00</b>	<b>100043</b>



ширина: 80 мм  
высота: 330 мм

оцинкованная сталь

<b>Пластина стронбека 124А</b>	<b>0,65</b>	<b>100120</b>
--------------------------------	-------------	---------------



длина: 270 мм  
ширина: 80 мм

оцинкованная сталь

<b>Пластина стронбека 190А</b>	<b>0,90</b>	<b>100121</b>
--------------------------------	-------------	---------------



длина: 270 мм  
ширина: 120 мм

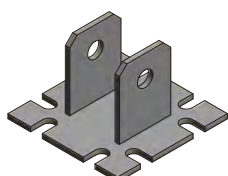
оцинкованная сталь

<b>Винт DW15-800</b>	<b>1,20</b>	<b>900408</b>
<b>Винт DW15-1000</b>	<b>1,50</b>	<b>900410</b>
<b>Винт DW15-1200</b>	<b>1,80</b>	<b>900412</b>
<b>Винт DW15-1500</b>	<b>2,25</b>	<b>900415</b>



оцинкованная сталь

<b>Адаптер подкоса МЕГАФОРМ</b>	<b>1,44</b>	<b>100060</b>
<b>Адаптер подкоса МЕГАФОРМ 70</b>	<b>1,54</b>	<b>100061</b>



ширина: 150 мм  
высота: 96 мм

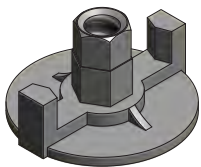
оцинкованная сталь



Все соединения и узлы опалубки типовые и собираются при помощи одних и тех же элементов. При помощи эксцентрикового болта и зажима возможно соединение любых деталей, в том числе и обычного проката.

Эксцентриковый болт вставляется в любую точку паза балки

	[Kg]	Артикул
Гайка DW15-90	0,57	901001
Гайка DW15-100	0,65	901003



диаметр: 90/100 мм

литая сталь

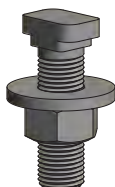
Зажим А	0,07	100010
---------	------	--------



длина: 65 мм  
ширина: 60 мм  
высота: 19 мм

высокопрочный  
алюминиевый сплав

Болт 1/2" UNC оц.	0,04	930000
Гайка 1/2" UNC оц.	0,02	931000
Шайба 16 ISO 7089 оц.	0,02	932114



оцинкованная сталь

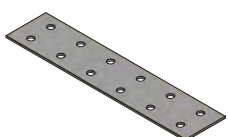
Стойка ограждения	5,66	290002
-------------------	------	--------



высота: 1500 мм

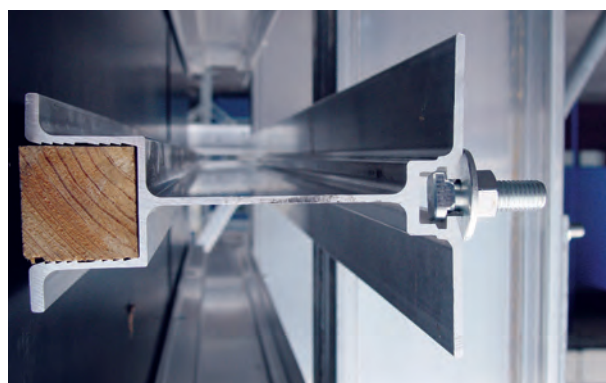
оцинкованная сталь

Накладка стронбека	2,43	1000110
--------------------	------	---------



длина: 540 мм  
ширина: 120 мм

оцинкованная сталь



	[Кг]	Артикул
Подкос 1600	10,80	190001
Подкос 3200	17,80	190002
Подкос 4800	24,60	190003



оцинкованная сталь

	[Кг]	Артикул
Подкос 6000	43,00	190010



оцинкованная сталь

	[Кг]	Артикул
Подкос 10000	98,00	190011



оцинкованная сталь

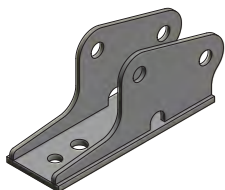
	[Кг]	Артикул
Кронштейн подмостей МЕГАФОРМ	16,41	100090



ширина: 915 мм  
высота: 710 мм

оцинкованная сталь

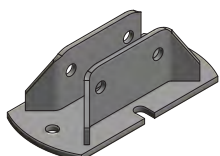
	[Кг]	Артикул
Башмак подкоса	3,00	190020



длина: 280 мм  
ширина: 86 мм  
высота: 127 мм

оцинкованная сталь

	[Кг]	Артикул
Опора подкоса	6,42	190025



длина: 280 мм  
ширина: 86 мм  
высота: 127 мм

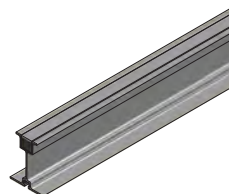
оцинкованная сталь

	[Кг]	Артикул
Балка 140А-1200	4,66	020120
Балка 140А-1500	5,82	020150
Балка 140А-1800	6,98	020180
Балка 140А-2100	8,15	020200
Балка 140А-2400	9,31	020240
Балка 140А-2700	10,48	020250
Балка 140А-3000	11,60	020300
Балка 140А-3300	12,80	020330
Балка 140А-3600	13,97	020350
Балка 140А-3900	13,60	020350
Балка 140А-4200	16,30	020400
Балка 140А-4500	17,50	020450
Балка 140А-4800	18,62	020480
Балка 140А-5100	19,79	020510
Балка 140А-5400	20,95	020540
Балка 140А-5700	22,12	020570
Балка 140А-5900	22,89	020590
Балка 140А-6000	23,28	020600



высокопрочный  
алюминиевый сплав

	[Кг]	Артикул
Балка 165А-1200	6,10	021120
Балка 165А-1500	7,62	021150
Балка 165А-1800	9,14	021180
Балка 165А-2100	10,67	021210
Балка 165А-2400	12,20	021240
Балка 165А-2700	13,72	021270
Балка 165А-3000	15,20	021300
Балка 165А-3300	16,80	021330
Балка 165А-3600	18,29	021360
Балка 165А-3900	19,81	021390
Балка 165А-4200	21,34	021420
Балка 165А-4500	22,90	021450
Балка 165А-4800	24,38	021480
Балка 165А-5100	25,91	021510
Балка 165А-5400	27,43	021540
Балка 165А-5700	28,96	021570
Балка 165А-6000	30,48	021600



высокопрочный  
алюминиевый сплав

	[Кг]	Артикул
Стронбек 190А-1000	5,90	024100
Стронбек 190А-1300	7,67	024130
Стронбек 190А-1600	9,44	024160
Стронбек 190А-1900	11,21	024190
Стронбек 190А-2200	12,98	024220
Стронбек 190А-2500	14,75	024250
Стронбек 190А-2800	16,52	024280
Стронбек 190А-3100	18,29	024310
Стронбек 190А-3400	20,06	024340
Стронбек 190А-3700	21,83	024370
Стронбек 190А-4000	23,60	024400
Стронбек 190А-4300	25,37	024430
Стронбек 190А-4600	27,14	024460
Стронбек 190А-4900	28,91	024490
Стронбек 190А-5200	30,68	024520
Стронбек 190А-5500	32,45	024550
Стронбек 190А-5800	34,22	024580
Стронбек 190А-6100	35,99	024610



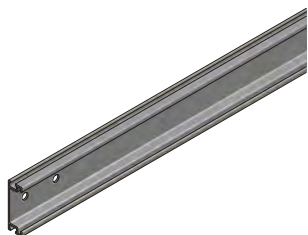
высокопрочный  
алюминиевый сплав

	[Кг]	Артикул
Стронбек 190АП-900	5,22	025090
Стронбек 190АП-1170	6,79	025117
Стронбек 190АП-1530	8,87	025153
Стронбек 190АП-1800	10,44	025180
Стронбек 190АП-2070	12,01	025207
Стронбек 190АП-2430	14,09	025243
Стронбек 190АП-2700	15,66	025270
Стронбек 190АП-2970	17,23	025297
Стронбек 190АП-3330	19,31	025333
Стронбек 190АП-3600	20,88	025360
Стронбек 190АП-3870	22,45	025387
Стронбек 190АП-4230	24,53	025423
Стронбек 190АП-4500	26,10	025450
Стронбек 190АП-4770	27,67	025477
Стронбек 190АП-5130	29,75	025513
Стронбек 190АП-5400	31,32	025540
Стронбек 190АП-5670	32,89	025567
Стронбек 190АП-6030	34,97	025603



высокопрочный  
алюминиевый сплав

Стронбек-швеллер 124А-1200	3,12	022120
Стронбек-швеллер 124А-1500	3,90	022150
Стронбек-швеллер 124А-1800	4,68	022180
Стронбек-швеллер 124А-2000	5,20	022200
Стронбек-швеллер 124А-2500	6,50	022250
Стронбек-швеллер 124А-3000	7,80	022300
Стронбек-швеллер 124А-3300	8,58	022330
Стронбек-швеллер 124А-3600	9,36	022360
Стронбек-швеллер 124А-3900	10,14	022390
Стронбек-швеллер 124А-4200	10,92	022420
Стронбек-швеллер 124А-4500	11,70	022450

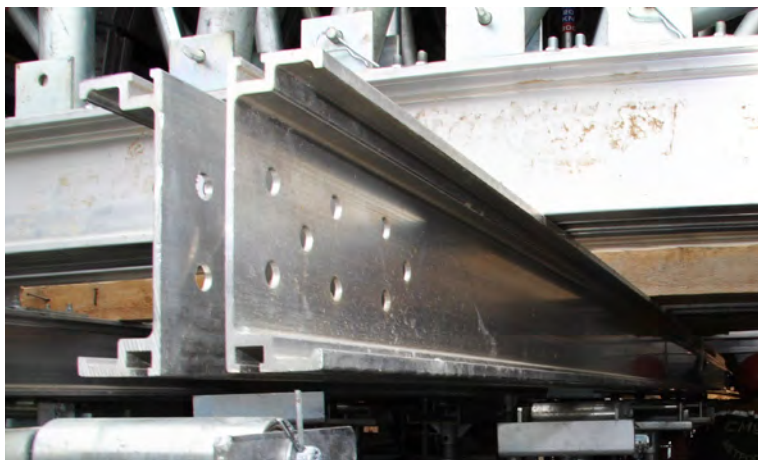


высокопрочный  
алюминиевый сплав

Стронбек-швеллер 124АП-1200	3,06	023120
Стронбек-швеллер 124АП-1500	3,83	023150
Стронбек-швеллер 124АП-1800	4,59	023180
Стронбек-швеллер 124АП-2000	5,10	023200
Стронбек-швеллер 124АП-2500	6,38	023250
Стронбек-швеллер 124АП-3000	7,65	023300
Стронбек-швеллер 124АП-3300	8,42	023330
Стронбек-швеллер 124АП-3600	9,18	023360
Стронбек-швеллер 124АП-3900	9,95	023390
Стронбек-швеллер 124АП-4200	10,71	023420
Стронбек-швеллер 124АП-4500	11,48	023450



оцинкованная сталь





## Жилой район «Славянка» в Санкт-Петербурге, 2011

Проект включает 8 кварталов на территории 220 га., и 60 000 кв. м. опалубочных систем

Ген. подрядчик ООО «НСК-Монолит»



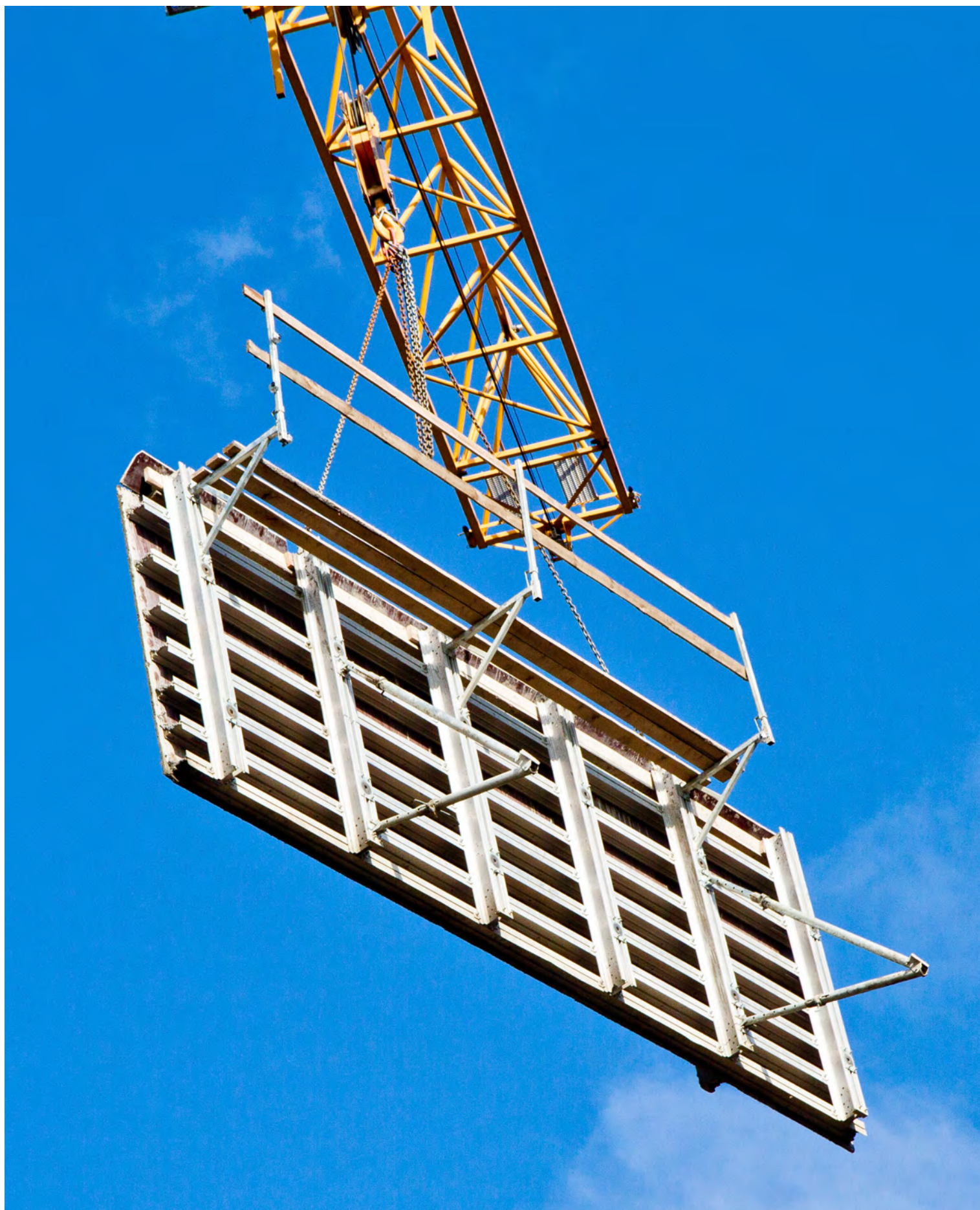




## Жилой район «Славянка» в Санкт-Петербурге, 2011

Проект включает 8 кварталов на территории 220 га., и 60 000 кв. м. опалубочных систем

Ген. подрядчик ООО «НСК-Монолит»





## Жилой район «Славянка» в Санкт-Петербурге, 2011

Проект включает 8 кварталов на территории 220 га., и 60 000 кв. м. опалубочных систем

Ген. подрядчик ООО «НСК-Монолит»





## Жилой район «Славянка» в Санкт-Петербурге, 2011

Проект включает 8 кварталов на территории 220 га., и 60 000 кв. м. опалубочных систем

Ген. подрядчик ООО «НСК-Монолит»





# Загорская гидроаккумулирующая электростанция (ГАЭС). Сергиев Посад, 2011

ОАО «ЭСКО ЕЭС»  
ОАО «ЧиркейГЭСстрой»



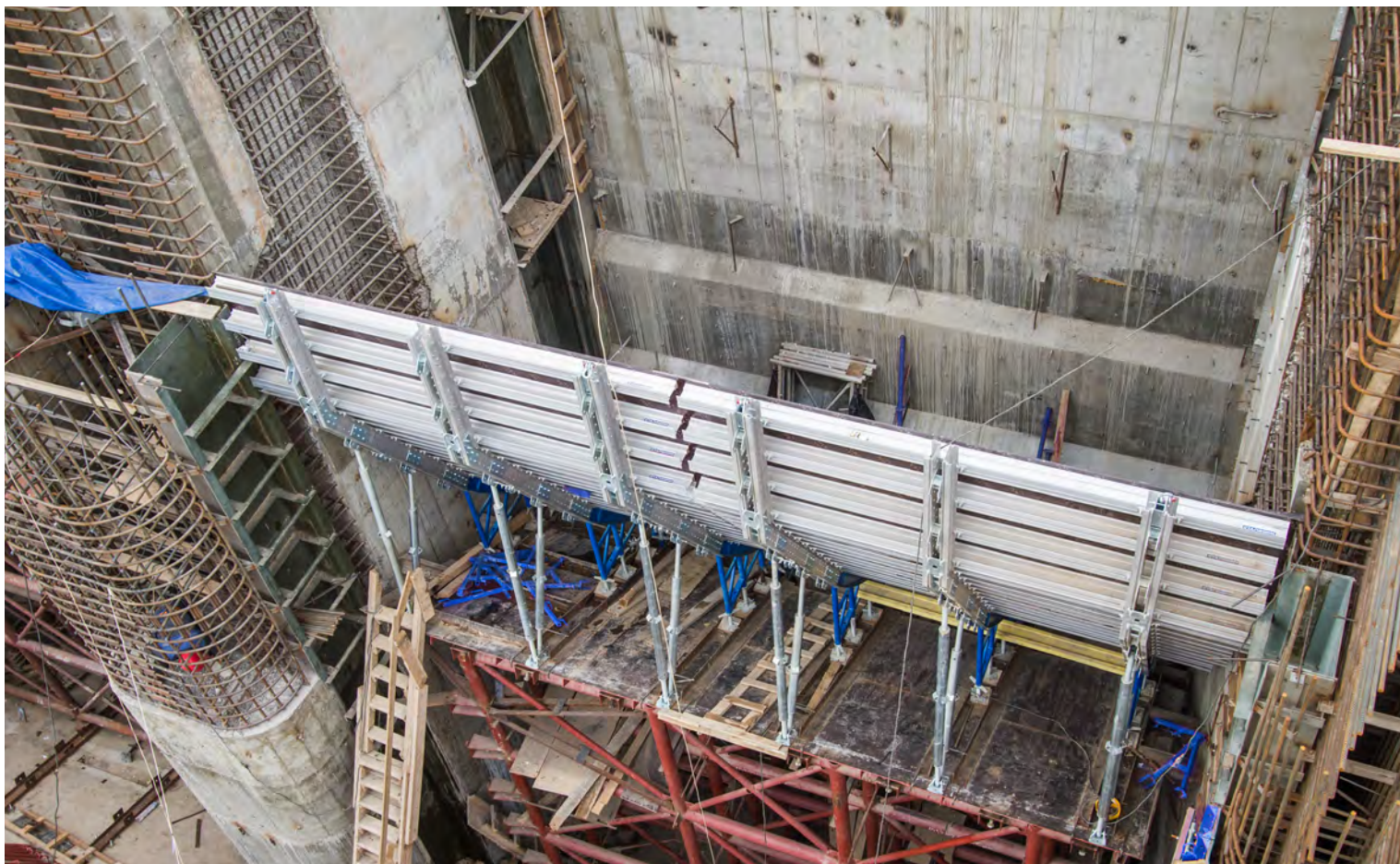




## Загорская гидроаккумулирующая электростанция (ГАЭС). Сергиев Посад, 2011

ОАО «ЭСКО ЕЭС»  
ОАО «ЧиркейГЭСстрой»





## Мостовой переход на о. Русский. Владивосток, 2010

ОАО «УСК Мост»; ООО «НПО Мостовик»



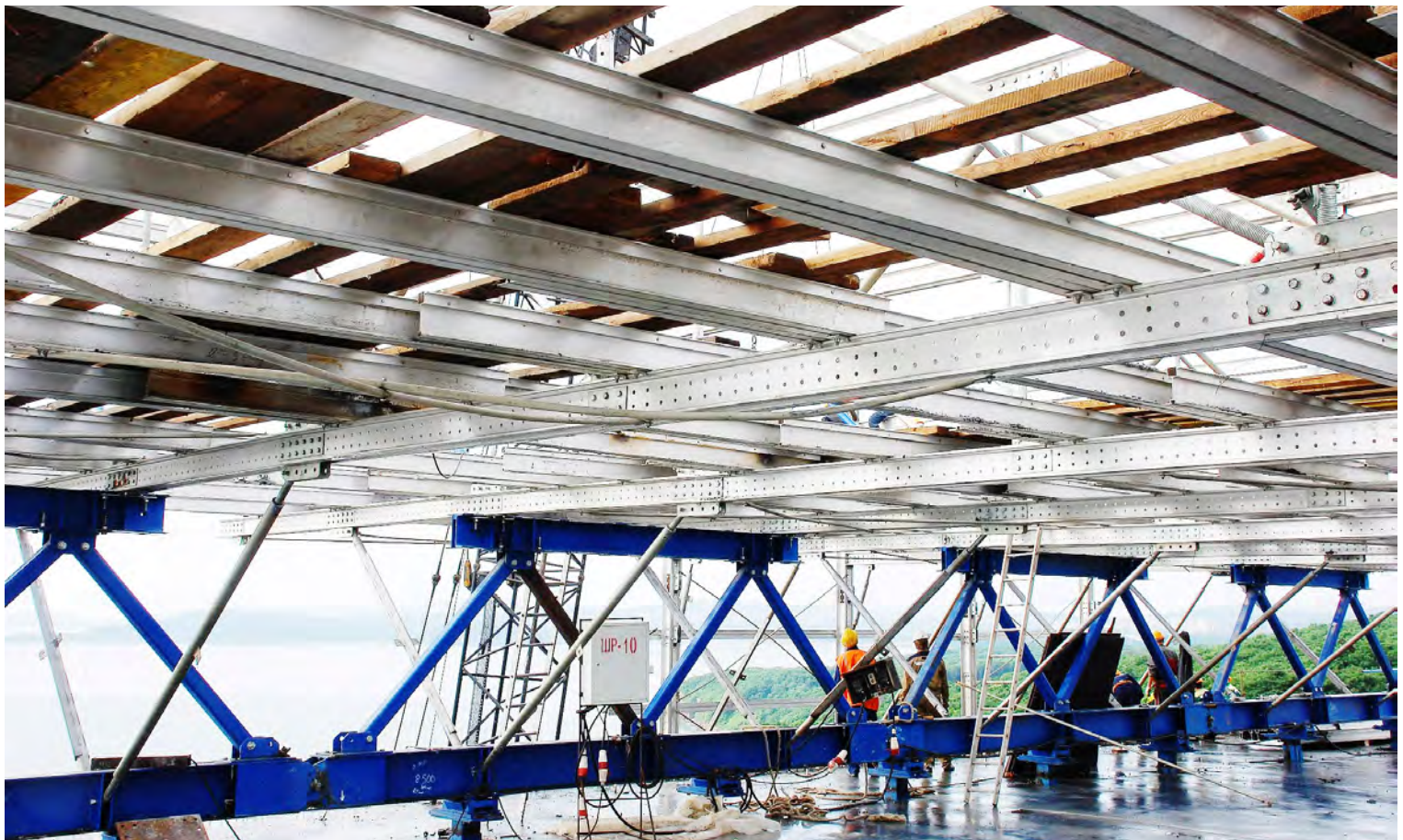


## Мостовой переход на о. Русский. Владивосток, 2010

---

ОАО «УСК Мост»; ООО «НПО Мостовик»





# Вантовый мост на совмещенной автомобильной и железной дороге «Адлер – Альпика – Сервис». Сочи, 2011

Заказчик: ОАО «Российские железные дороги»  
Подрядчик: ООО «Строительно-монтажный поезд»

Генподрядчик: ОАО «Строй-Трест»







СТФ «Мостоотряд-99» филиал ОАО «Мостотрест»





МТФ «Мостоотряд-114» филиал ОАО «Мостотрест»





# Строительство русловых опор третьего (Оловозаводского) автомобильного моста через р. Обь. Новосибирск, 2011

---

ОАО «Сибмост»





КТФ «Мостоотряд-46» филиал ОАО «Мостотрест»







ООО «Механизированная колонна-21»





## Возведение устоев при строительстве двухпутной вставки на перегоне «Лазаревское – Чемитоквадже» Северо - Кавказской железной дороги. 2011

ООО «ЮПК Механизированная колонна №21»  
ОАО «РЖД строй»





ОАО «Волгомост»





ОАО «Мосметрострой»

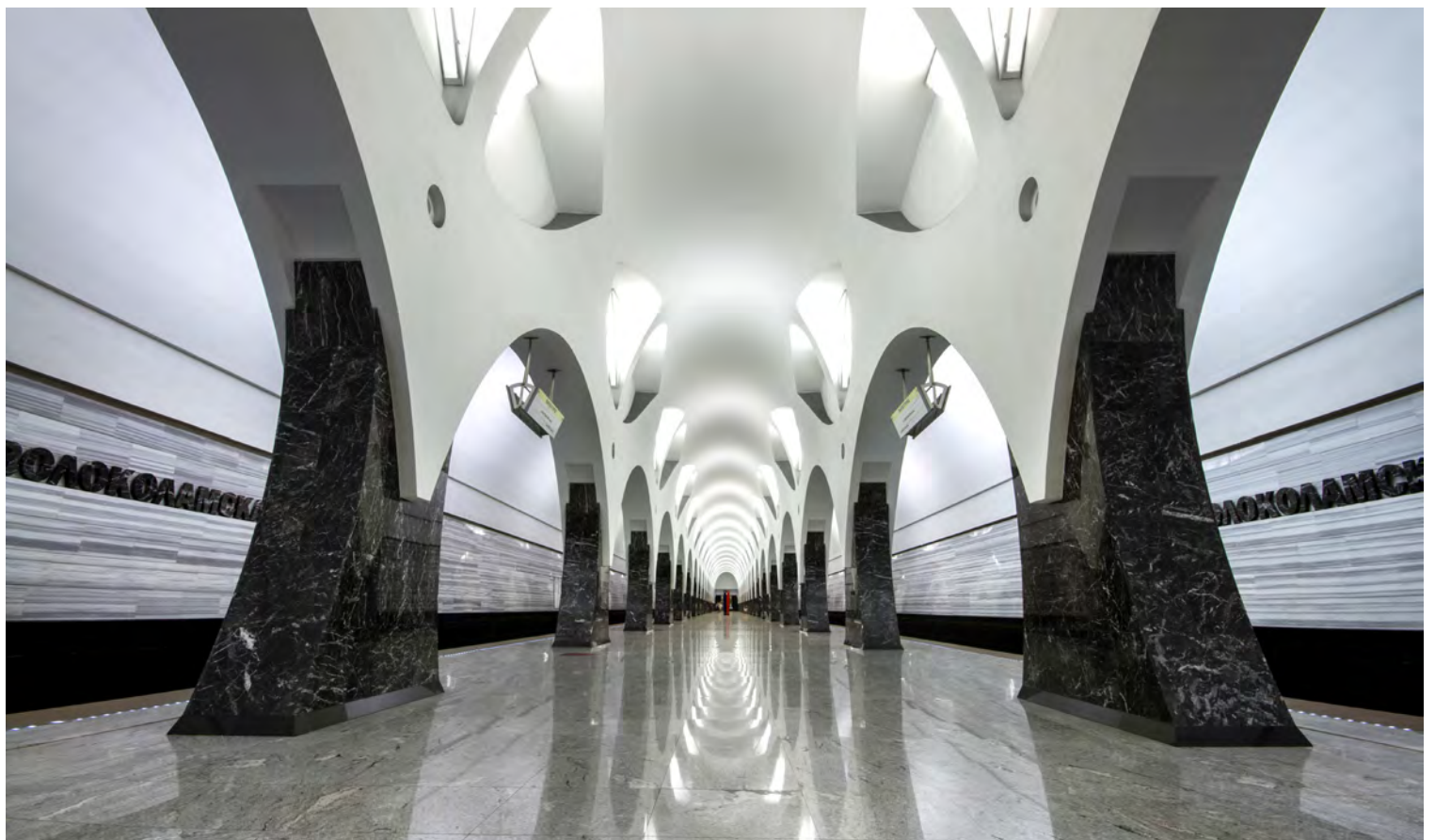
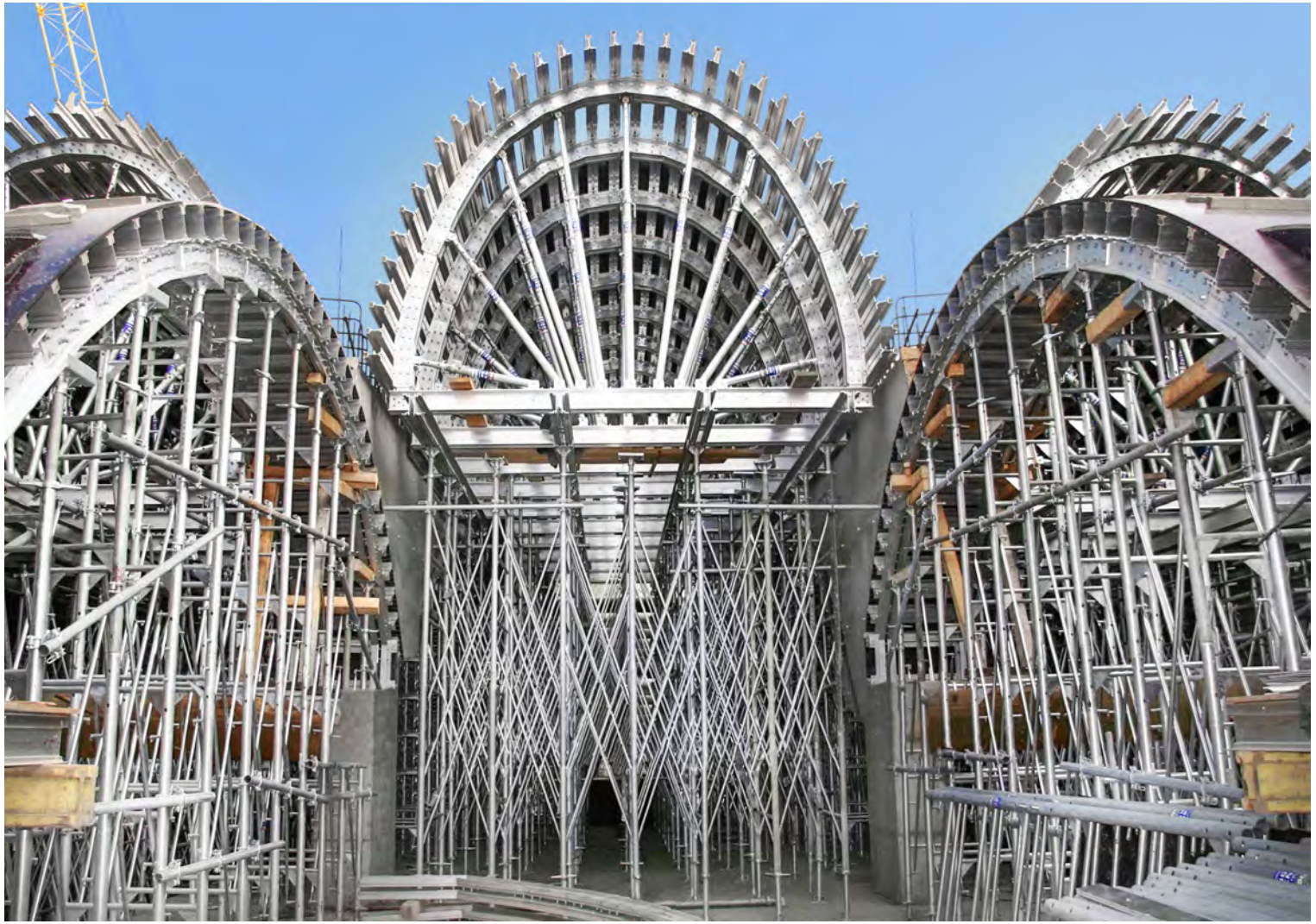






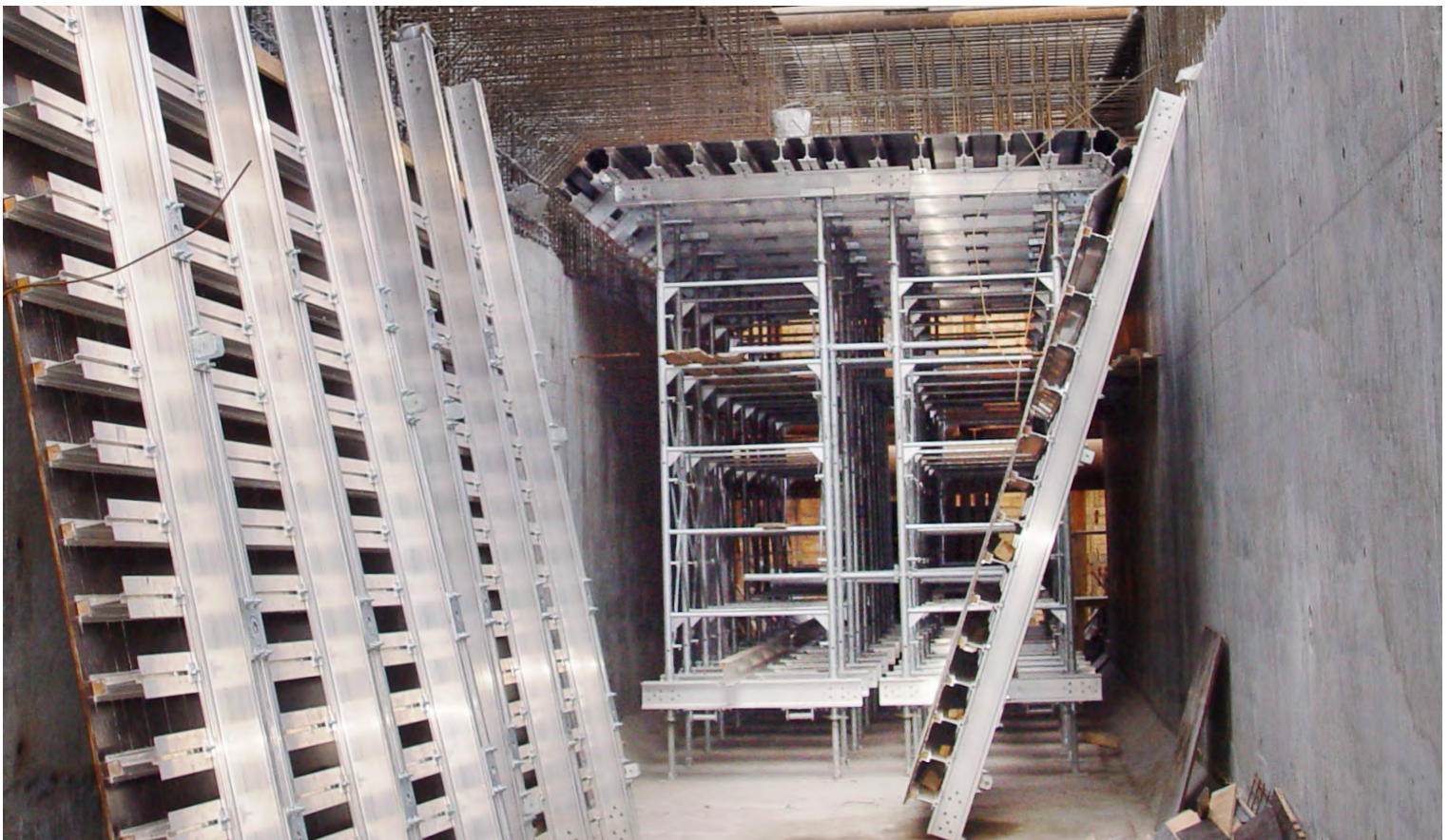
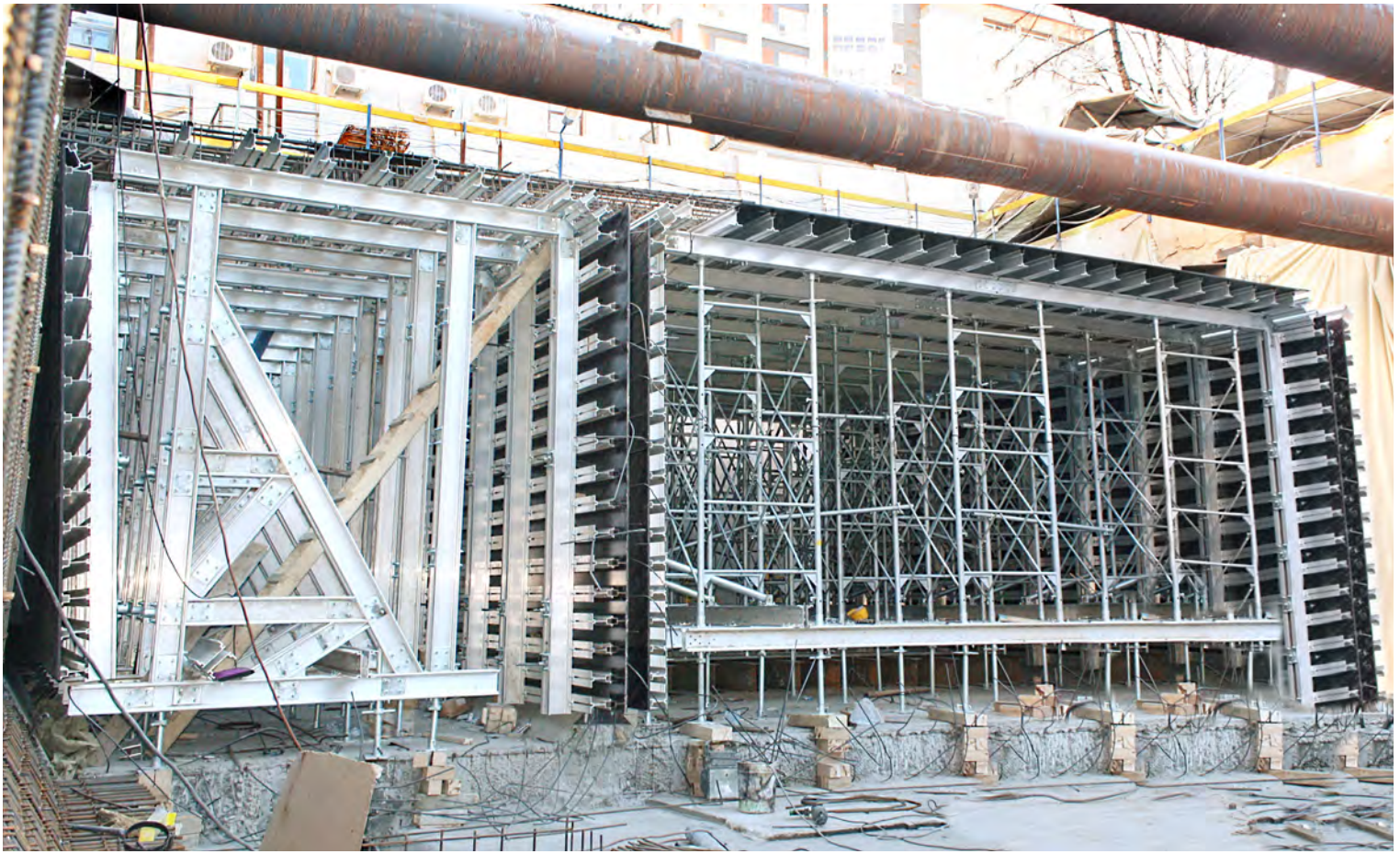
ООО «СМУ-2 Мосметростроя»





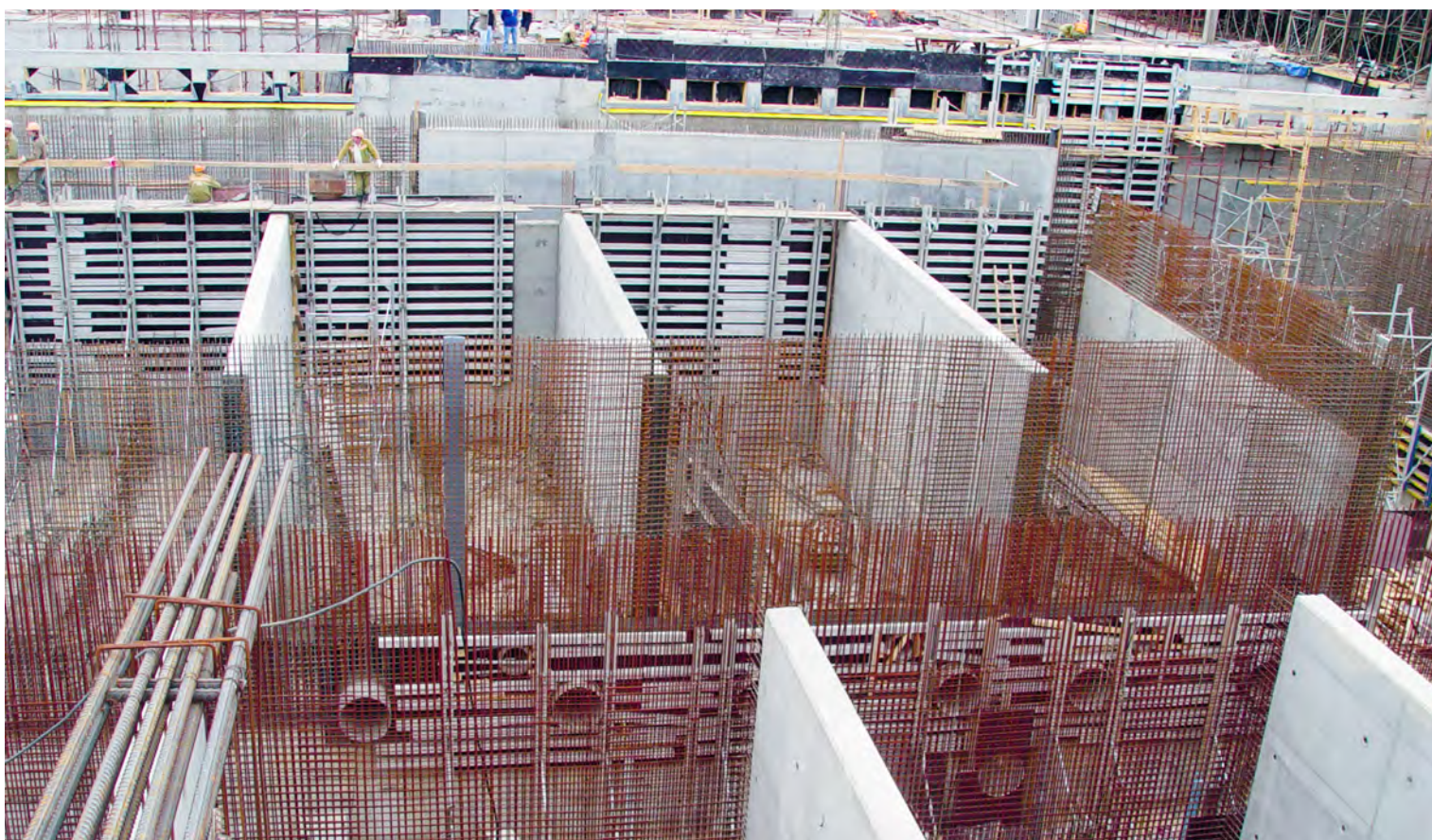
НТФ «Мостоотряд-1» филиал ОАО «Мостотрест»





О «Ордынка-448 ТГС»





# Озоно-сорбционный блок №2 Рублевской станции водоподготовки. Московская область, Рублево, 2009

ООО «Гидротехник-447 Д»







## Станция метро «Мякинино». Москва, 2009

ООО «Тоннельный отряд №6 Метростроя»





**Сталформ** | инжиниринг  
опалубочных  
систем

*Краснопресненская наб., д. 12,  
оф. 1620 и 1622, подъезд. 6,  
Центр Международной Торговли, Москва, 123610  
Тел./факс: +7 (495) 967-02-58, 967-02-59,  
967-02-60, 967-05-37*

[stalform@stalform.ru](mailto:stalform@stalform.ru)

[www.stalform.ru](http://www.stalform.ru)